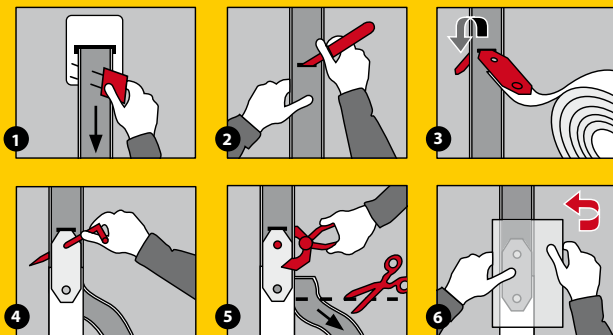


Technische Änderungen vorbehalten!  
Abbildungen können abweichen.



Zur Reparatur von **22 / 23 mm** breiten Rolladengurten (**Rolladensystem MAXI**).

1. Den Rolladen bis zum Anschlag hochziehen und die gelbe Montagehilfe vor der Gurtführung in den Rolladengurt stecken, um den Rolladengurt zu sichern.  
Den Gurtwickler ausbauen und den verschlissenen Gurt lösen.  
**Vorsicht: Die Feder ist gespannt, Verletzungsgefahr!**
2. Den Rolladengurt ca. 10 cm unterhalb der Gurtführung 5 mm breit einschneiden.
3. Den Edelstahlstreifen einführen. Diesen so umbiegen, dass die Löcher übereinander liegen.
4. Mit dem beiliegenden Dorn den Rolladengurt lochen.
5. Die Nieten durch das Loch führen, Nietenkopf aufstecken und mit einer Zange flach zusammenpressen. Den alten Rolladengurt bündig zum neuen Gurt abschneiden.
6. Den beiliegenden Klebestreifen eng um den Stahlstreifen kleben. Das lose Rolladengurtende am Wickler befestigen und den Gurtwickler wieder montieren - fertig.