

PRODUKTDATENBLATT

ST PAR 16 35 36° 2.6 W/4000K GU10

LED STAR PAR16 | LED-Reflektorlampen PAR16 mit Retrofit-Stecksockel



ANWENDUNGSGEBIETE

- Shops
- Gastgewerbe
- Museen, Galerien
- Wohnräume
- Als Downlight zur Markierung von Gängen, Türen, Treppen, etc.
- Spotbeleuchtung für Lichtakzente
- Anstrahlen wärmeempfindlicher Objekte wie Lebensmittel, Pflanzen usw.
- Außenanwendungen nur in geeigneten Leuchten

PRODUKTVORTEILE

- Geringer Energieverbrauch
- Einfacher Ersatz von Halogenlampen durch kompaktes Design in Vollglas und einzelner Linse
- Sofort 100 % Licht, keine Aufwärmzeit
- Ideal für die wirtschaftliche Spotbeleuchtung

PRODUKTEIGENSCHAFTEN

- LED-Alternative zu konventionellen Hochvoltlampen
- Quecksilberfreie Lampen



TECHNISCHE DATEN

Elektrische Daten

Bemessungsleistung	2,60 W
Nennleistung	2,60 W
Nennspannung	220...240 V
Leistungsaufnahme der herkömml. Lampe	35 W
Max. Anz. Lampen an Sicherungsa 10 A (B)	526
Max. Anz. Lampen an Sicherungsaus. 16 A (B)	842
Betriebsfrequenz	50/60 Hz
Netzleistungsfaktor λ	> 0,40

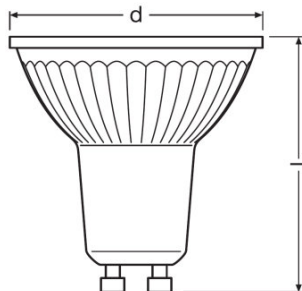
Photometrische Daten

Nennlichtstrom	230 lm
Bemessungslichtstrom	230 lm
Lichtstromerhalt am Nennlebensdauerende	0,70
Lichtfarbe (Bezeichnung)	Cool White
Farbtemperatur	4000 K
Lichtstrom	230 lm
Farbwiedergabeindex Ra	≥ 80
Standardabweichung des Farbgleichs	≤ 6 sdc _m
Bemessungsfarbtemperatur	4000 K
Farbwiedergabeindex Ra	≥ 80
Nennnutzlichtstrom 90°	230 lm
Bemessungsnutzlichtstrom 90°	230 lm
Bemessungsspitzenlichtstärke	400 cd

Lichttechnische Daten

Ausstrahlungswinkel	36 °
Aufwärmzeit (60 %)	< 0,50 s
Startzeit	< 0,5 s
Nennhalbwertswinkel	36 °
Bemessungshalbwertswinkel	36,00 °

Abmessungen & Gewicht



Gesamtlänge	55,0 mm
Durchmesser	51,0 mm
Außenkolben	PAR51
Länge	55,0 mm
Maximaler Durchmesser	51,0 mm

Temperaturen & Betriebsbedingungen

Umgebungstemperaturbereich	-20...+40 °C
Maximale Temperatur am Messpunkt tc	85 °C

Lebensdauer

Nennlebensdauer	15000 h
Bemessungslampenlebensdauer	15000 h
Anzahl der Schaltzyklen	100000

Zusätzliche Produktdaten

Sockel (Normbezeichnung)	GU10
Quecksilbergehalt	0,0 mg
Quecksilberfrei	Ja
WEEE-Piktogramm anzeigen	Ja
Anmerkung zum Produkt	Alle technischen Parameter gelten für die ganze Lampe/Aufgrund des komplexen Herstellungsprozesses von Leuchtdioden stellen die angegebenen typischen Werte der technischen LED-Parameter nur rein statistische Größen dar, die nicht notwendigerweise den tatsächlichen technischen Parametern jedes einzelnen Produkts, das vom typischen Wert abweichen kann, entsprechen.

Einsatzmöglichkeiten

Dimmbar	Nein
----------------	------

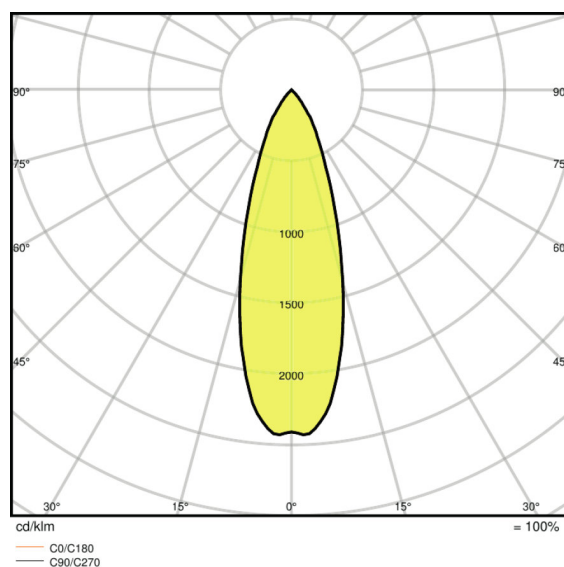
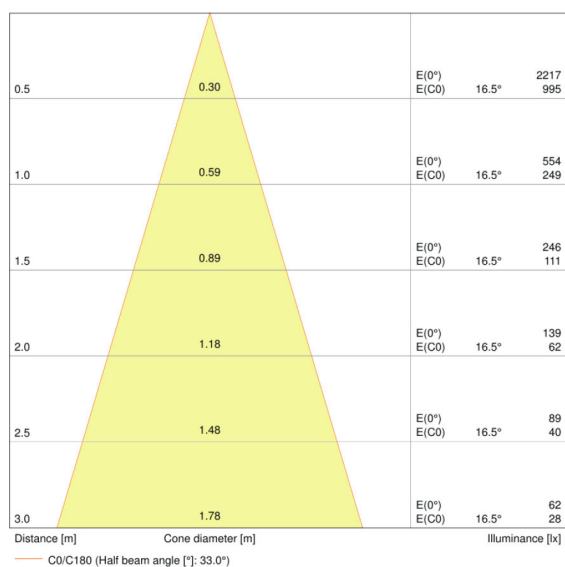
Zertifikate & Standards

Energieeffizienzklasse	A++
Energieverbrauch	3 kWh/1000h

Klassifikationen

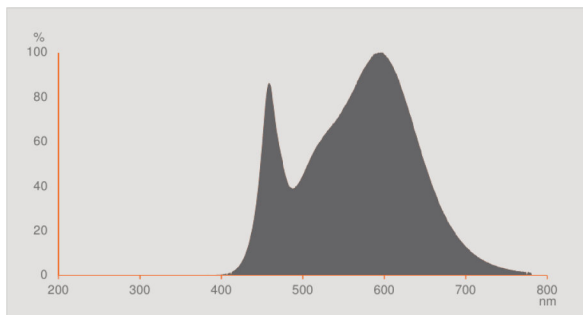
ILCOS	DRPAR-2,6/840-220-240-GU10-50/36
Bestellnummer	LSPAR163536 2,6

Lichtverteilung



LVK Kegel

LVK Polar



Strahlungsverteilung

VERPACKUNGSMITTEL

Produkt-Code	Verpackungseinheit (Stück pro Einheit)	Abmessungen (Länge x Breite x Höhe)	Gewicht brutto	Volumen
4052899958043	Blister 1	50 mm x 140 mm x 120 mm	54,00 g	0.84 dm ³
4052899958746	Versandschachtel 10	290 mm x 254 mm x 134 mm	640,00 g	9.87 dm ³
4058075431737	Faltschachtel 1	49 mm x 49 mm x 95 mm	47,00 g	0.23 dm ³
4058075431744	Versandschachtel 10	266 mm x 111 mm x 71 mm	553,00 g	2.10 dm ³
4058075617650	Versandschachtel 6	168 mm x 111 mm x 71 mm	390,00 g	1.32 dm ³

Die genannten Produktnummern beschreiben die kleinste bestellbare Mengeneinheit. Eine Versandeinheit kann mehrere Einzelprodukte beinhalten. Als Bestellmenge verwenden Sie bitte das Ein- oder Mehrfache einer Versandeinheit.

REFERENZEN / VERWEISE

Für weitere Produkte und aktuelle Informationen zum Thema LED-Lampen siehe

- ▶ www.ledvance.de/ledlampen

Zur Garantie siehe

- ▶ www.ledvance.de/garantie

HAFTUNGS-AUSSCHLUSS

Änderungen und Irrtümer vorbehalten. Vergewissern Sie sich, dass Sie immer den neuesten Stand verwenden.