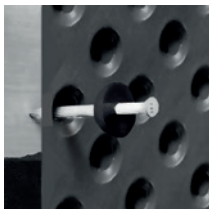




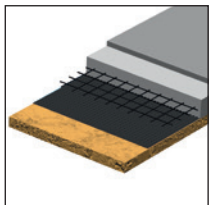
## FONDALINE® Noppenbahnen

### Anwendungsbeispiele



#### FONDALINE 400

Die Noppen sind der Mauer zugewandt. Am Stoß müssen die Bahnen 10-20 cm überlappen. Sie sind mit geeigneten Stahlnägeln und Kunststoff-Unterlegscheiben zu befestigen.

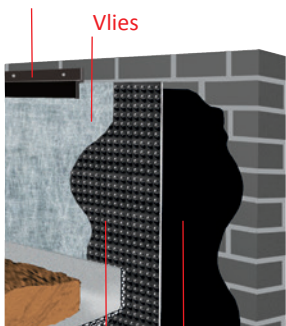


Als Trennschicht Unterbau auf dem Erdrich ausrollen mit den Noppen nach unten. Bahnen-Überlappung mindestens 20 cm. Armierung mit Distanzstücken direkt auf die FONDALINE 400 auflegen.

**FONDALINE GEO 500**  
für Abdichtungen bei punktueller Belastung

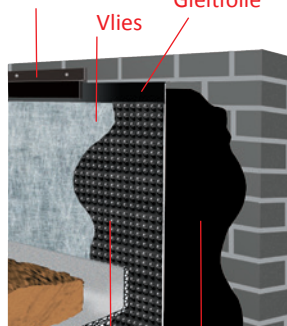
**FONDALINE GEO 500 PLUS**  
für Abdichtungen bei keiner punktuellen Belastung

#### Abschlussprofil



Noppenbahn Dichtschlämme

#### Abschlussprofil Gleitfolie



Noppenbahn Dickbeschichtung

## FONDALINE® Noppenbahnen

### Zubehör



Nägeln



Montageknöpfe



Abschlussprofil

### Technische Daten

	FONDALINE 400	FONDALINE GEO 500	FONDALINE GEO 500
Länge (m)	20	20	20
Breite (m)	1 / 1,5 / 2 / 2,5	2	2
Material	Polyäthylen hoher Dichte (HDPE) +PP-Filtervlies +PP-Filtervlies +PE-Folie		
Stärke (mm)	0,5	0,5 +Vlies 110 g/m <sup>2</sup>	0,5 +Vlies 110 g/m <sup>2</sup> + PE-Folie
Noppenhöhe (mm)	ca. 8	ca. 8	ca. 8
Druckfestigkeit (kPa)	ca. 150	ca. 200	ca. 200
Temperatur- beständigkeit (° C)	-20 bis +80	-40 bis +80	-40 bis +80
Gewicht (g/m <sup>2</sup> )	400	400 + Vlies	400 + Vlies + PE-Folie
Farben	Schwarz	Schwarz	Schwarz

Erhältlich bei:

**Onduline®**

[www.onduline.de](http://www.onduline.de)

Onduline GmbH  
Ostring 11  
D-65205 Wiesbaden  
Tel. +49 6122 990-0  
Fax +49 6122 990-61

## FONDALINE® Noppenbahnen

zur Abdichtung, als Grundmauerschutz  
und Sauberkeitsschicht



**Einfach**

✓ Leicht zu befestigen



**Wasserdicht**

✓ UV- und witterungsbeständig



**Leicht**

✓ Wiegt nur ca. 400g/m<sup>2</sup>

Technische Änderungen vorbehalten. 01/2017/5-500



## FONDALINE® Noppenbahnen

Starker Schutz

FONDALINE Noppenbahnen sind vielseitig einsetzbar:

Als Schutz vor Feuchtigkeit, gegen Beschädigungen wasserdichter Abdichtungen und als Sauberkeitsschicht.

In ihrer gewohnten Anwendung schützen FONDALINE Noppenbahnen zuverlässig die Abdichtung von Grundmauern vor Verletzungen durch z.B. spitze Steine im Erdreich.

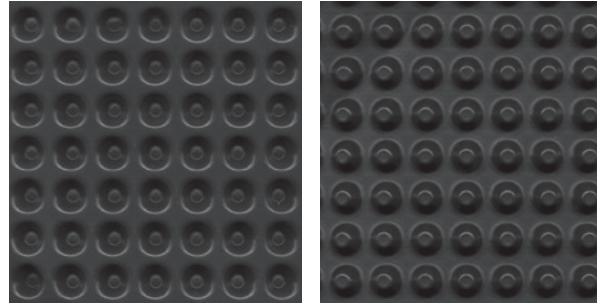
Sie leiten auch bereits vor dem abgedichteten Mauerwerk das Wasser ab. Gleichzeitig wird die Luftzirkulation vor der Grundmauer garantiert..

FONDALINE Noppenbahnen bestehen aus einem Noppenfilm aus Polyäthylen hoher Dichte (HDPE) und sind enorm widerstandsfähig.

### Eigenschaften

- 1 Druckfest und verrottungsfrei
- 1 Beständiger Schutz gegen Pilz- und Bakterienbefall
- 1 Trinkwasserunbedenklich
- 1 Chemikalienbeständig
- 1 Enorm widerstandsfähig
- 1 Wurzelfest

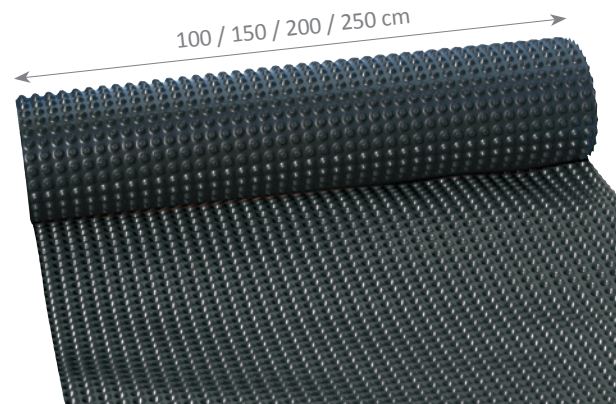
## FONDALINE® 400



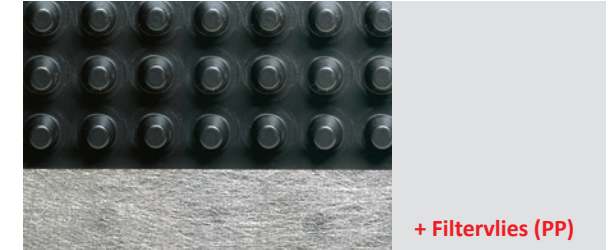
Vorderseite

Rückseite

Die Noppenbahn FONDALINE 400 bietet zuverlässigen Schutz bei der Abdichtung von Grundmauern, Fußböden und Dachgärten und schützt die Grundmauern vor Verletzungen wie z.B. spitze Steine im Erdreich. Gleichzeitig wird die Luftzirkulation vor der Grundmauer garantiert, das Wasser wird abgeleitet und die Mauer kann atmen. FONDALINE 400 dient auch als Sauberkeitsschicht bei Fundamentplatten.



## FONDALINE® GEO 500



+ Filtervlies (PP)

FONDALINE GEO 500 ist eine mit einem Spezialvlies versehene Noppenbahn, die eine vollflächige Drainage gewährleistet. Durch das Vlies wird ein Zuschlämmen verhindert. FONDALINE GEO 500 kommt bei allen Abdichtungen zum Einsatz, die keine Probleme durch punktuelle Belastungen aufweisen (z.B. Dichtungsbahn, Bitumenanstrich oder Dichtschlämme). Besondere Vorteile bietet die Bahn bei stärkerem Wasseranfall an Hanglagen und wasserundurchlässigen Böden.

## FONDALINE® GEO 500 PLUS



+ Gleitfolie (PE)

+ Filtervlies (PP)

Die 3-schichtige Noppenbahn ist ein Muss bei allen Abdichtungen, die mit Dickbeschichtung ausgeführt sind. Die PE-Folie bietet Schutz für die pastöse Abdichtung (keine punktuelle Belastung). Durch das Vlies wird ein Zuschlämmen verhindert.

Die Bahn eignet sich auch für andere Abdichtungen und bietet ein Höchstmaß an Sicherheit und Drainageleistung.