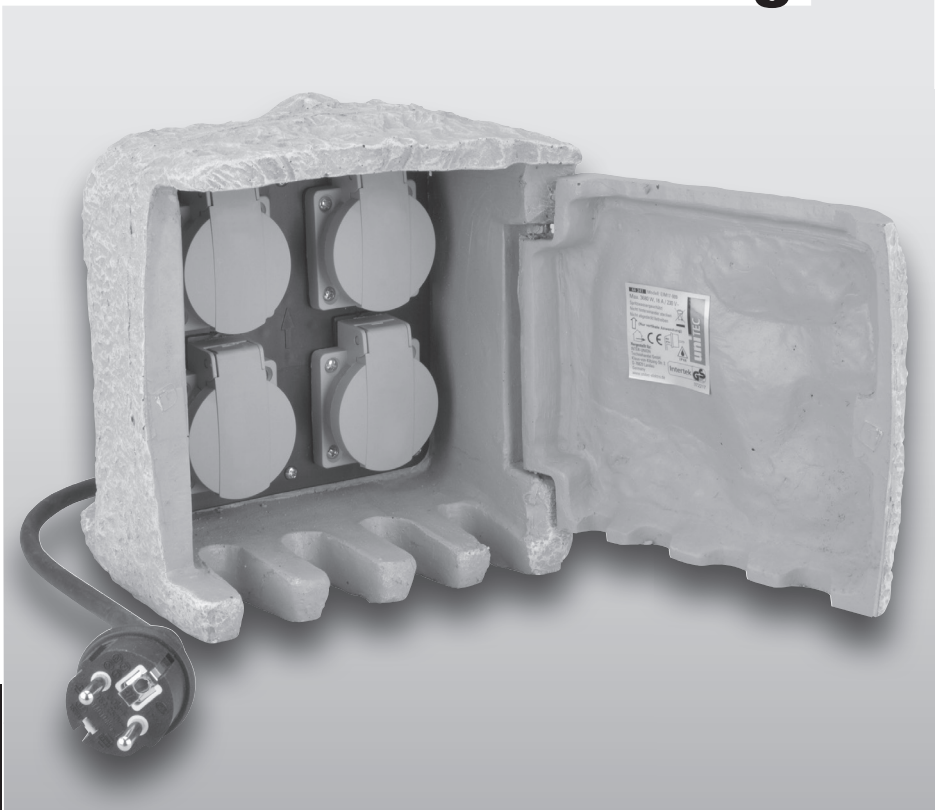


- Ⓧ **Steckdosenverteiler in Steinoptik, 4-fach**
- Ⓝ **4-weg verdeeldoos in steen-optiek**
- Ⓢ **Grenuttag i stenformat, 4-vägs**
- Ⓡ **Priză multiplă cu aspect de piatră cu 4 ieșiri**

**UNITEC**

# Gebrauchsanweisung



**Hergestellt für:**  
 INTER-UNION Technohandel GmbH  
 Klaus-von-Klitzing-Str. 2  
 76829 Landau - Germany  
 www.unitec-elektro.de

Stand: 11/2018  
 Version 1.0



**Gebruiksaanwijzing**  
**Bruksanvisning**  
**Instrucțiuni de utilizare**

## D Bedienungs- und Sicherheitshinweise

### Gebrauchsanweisung

Sämtliche Anweisungen sind zu lesen. Bewahren Sie diese Anweisungen zum späteren Nachschlagen gut auf! Geben Sie das Gerät nur mit dieser Gebrauchsanweisung an andere Personen weiter.

### Sicherheitshinweise

- Der Steckdosen-Stein darf nicht verwendet werden, wenn das Gehäuse, die Netzleitung oder der Netzstecker Schäden aufweisen. Stromschlaggefahr!
- Der Steckdosen-Stein darf nur an vorschriftsmäßig installierten Schutzkontakt-Steckdosen (230 V~ / 50 Hz) angeschlossen werden.
- Der Steckdosen-Stein ist nur bei gezogenem Stecker vollkommen spannungsfrei. Vor jeder Reinigung muss der Netzstecker aus der Steckdose gezogen werden.
- Es ist ratsam, den Stromkreis, an den der Steckdosen-Stein angeschlossen wird, mit einem Fehlerstrom-Schutzschalter abzusichern.
- Der Steckdosen-Stein erfüllt die Schutzart IP44 (spritzwassergeschützt). Das bedeutet, dass der Stein Regen und Feuchtigkeit ausgesetzt werden kann, nicht aber in Wasser eingetaucht werden darf. Es besteht auch kein Schutz vor einem Wasserstrahl (z.B. von einem Wasserschlauch oder Hochdruckreiniger).
- Der Steckdosen-Stein darf nicht an einem Ort aufgestellt werden, wo sich Wasser sammeln kann.
- Um zu verhindern, dass der Steckdosen-Stein ins Wasser fällt, soll zu Teichen oder ähnlichem mindestens ein Abstand von 1 Meter eingehalten werden.
- Falls der Steckdosen-Stein umgeworfen wurde, ist unbedingt zu prüfen, ob Wasser ins Innere eingedrungen ist.
- Der Steckdosen-Stein darf nur in aufrechter Position auf stabilem Untergrund verwendet werden.
- Die Netzleitungen der angeschlossenen Geräte müssen durch die Öffnungen unter der Tür angeschlossen werden.
- Es dürfen nur Netzstecker verwendet werden, die der Schutzart IP44 (spritzwassergeschützt) entsprechen.
- Die Tür muss nach dem Anschließen der Geräte wieder geschlossen werden.
- Der Steckdosen-Stein darf nicht abgedeckt betrieben werden, weil dadurch ein Hitzestau entstehen kann.
- Zur Erhöhung der Standsicherheit kann das Produkt zusätzlich mit zwei Schrauben (nicht im Lieferumfang enthalten) auf festem Untergrund (z.B. Mauerwerk) gesichert werden. Bohren Sie hierfür zwei Löcher in den Boden und drehen Sie zwei Schrauben ein.
- Nur an Orten aufstellen/befestigen, an denen ein Umkippen unwahrscheinlich ist.
- Im Zweifelsfall fragen Sie einen Fachbetrieb.

### Bestimmungsgemäßer Gebrauch

Der Steckdosen-Stein ist eine Energieverteilung für den Garten. Es können vier elektrische Geräte angeschlossen werden. Durch die Steinoptik fügt sich der Stein unauffällig ins Landschaftsbild ein.

### Technische Daten

Nennspannung: 230 V~  
 Nennstrom: 16 A  
 Max. Anschlussleistung: 3.680 W  
 Temperaturbereich: -15 °C bis +40 °C  
 Schutzart: IP44 (staub- und spritzwassergeschützt)  
 Zuleitung: 1,5 m Gummi-Schlauchleitung H07RN-F 3G1,5 mm<sup>2</sup> mit Schutzkontakt-Stecker

### Entsorgungshinweise



Dieses Symbol weist darauf hin, dass dieses Gerät innerhalb der EU nicht über den normalen Haushaltsmüll entsorgt werden darf. Recyceln Sie das Gerät gemäß geltenden Umweltvorschriften, um mögliche Umweltschäden durch eine unkontrollierte Müllentsorgung zu vermeiden und um die nachhaltige Wiederverwendung von Rohstoffen zu unterstützen. Geben Sie Ihr Altgerät an einer entsprechenden Sammelstelle ab oder wenden Sie sich an den Händler, bei dem Sie das Produkt erworben haben.

# Gebruiks- en veiligheidsinstructies

Alle instructies doorlezen. Bewaar deze instructies om later te kunnen raadplegen!  
Geef het artikel altijd met deze gebruiksaanwijzingen door aan derden.

- De verdeeldoos-steen mag niet worden gebruikt als de behuizing, de netkabel of de netstekker beschadigingen vertonen. Gevaar voor elektrocutie!
- De verdeeldoos-steen mag uitsluitend aan conform voorschriften geïnstalleerde, geaarde contactdozen (230 V~ / 50 Hz) worden aangesloten.
- De verdeeldoos-steen is alleen bij uitgetrokken stekker helemaal spanningsvrij. Voorafgaande aan elke vorm van reinigen moet de netstekker uit de contactdoos zijn getrokken.
- Het is raadzaam om de stroomkring, waaraan de verdeeldoos-steen wordt aangesloten, te zekeren met een aardlekschakelaar.
- De verdeeldoos-steen voldoet aan veiligheidsklasse IP44 (spatwaterdicht). Dit betekent dat de steen mag worden blootgesteld aan regen en vochtigheid, maar niet in water mag worden ondergedompeld. Er is ook geen bescherming tegen waterstralen (bijv. uit een waterslang of een hogedrukreiniger).
- De verdeeldoos-steen mag niet op een locatie worden geplaatst waar zich water kan verzamelen.
- Om te voorkomen dat de verdeeldoos-steen in water kan vallen, moet minimaal 1 meter afstand bestaan vanaf vijvers en dergelijke.
- Indien de verdeeldoos-steen is omgevallen, moet absoluut worden vastgesteld of er geen water kan zijn binnengedrongen.
- De verdeeldoos-steen mag uitsluitend rechtopstaand op een stabiele ondergrond worden gebruikt.
- De netkabels van aangesloten apparatuur moeten door de openingen onder het luik worden aangesloten.
- Er mogen uitsluitend netstekkers worden gebruikt, die voldoen aan veiligheidsklasse IP44 (spatwaterdicht).
- Het luik dient na aansluiten van de apparatuur weer te worden gesloten.
- De verdeeldoos-steen mag niet afgedekt worden gebruikt, omdat daardoor warmtestuwing kan ontstaan.

De verdeeldoos-steen is een elektrische verdeeldoos voor in de tuin. Er kunnen vier elektrische apparaten worden aangesloten. Dankzij de steen-optiek voegt de steen zich onopvallend in de omgeving.

Nominale spanning:	230 V~
Nominale stroom:	16 A
max. Belastbaarheid:	3.680 W
Temperatuurbereik:	-15 °C tot +40 °C
Veiligheidsklasse:	IP44 (spatwater- en stofdicht)
Toevoerkabel:	1,5 m rubber toevoerkabel H07RN-F 3G1,5 mm <sup>2</sup> met geaarde stekker



Het symbool met de doorgestreepte vuilnisbak geeft aan dat afgedankte elektrische en elektronische apparaten (AEEA) afzonderlijk moeten worden verwijderd.

Elektrische en elektronische apparaten kunnen gevaarlijke materialen bevatten die schadelijk voor het milieu zijn. Gooi deze apparaten niet weg met het huishoudelijk afval. Lever deze apparaten in bij inzamelpunten specifiek voor afgedankte elektrische en elektronische apparaten. Door dit te doen draagt u bij tot het beschermen van onze natuurlijke rijkdommen en het milieu. Neem contact op met uw handelaar of gemeente voor meer informatie.

## Gebruiksaanwijzing

## Veiligheids- instructies

## Beoogd gebruik

## Technische gegevens

## Het product verwijderen

## Ⓢ Drifts- och säkerhetsanvisningar

### Bruksanvisning

Alla anvisningar måste läsas. Spara bruksanvisningen så att du kan slå upp uppgifter vid behov! Överlåt inte apparaten till andra personer utan att bifoga bruksanvisningen.

### Säkerhetsanvisningar

- El-uttags-stenen får inte användas om höljet, kabeln eller stickproppen uppvisar skador. Risk för elektriska stötar!
- El-uttags-stenen får endast anslutas till korrekt installerade jordade (230 V~ / 50 Hz) eluttag.
- El-uttags-stenen är endast helt spänningsfri när stickproppen är urdragen. Före varje rengöring måste stickproppen dras ur eluttaget.
- Vi rekommenderar att strömkretsen som ansluts via el-uttags-stenen säkras med en jordfelsbrytare.
- El-uttags-stenen uppfyller skyddsklass IP44 (stänkskyddad). Det innebär att stenen får utsättas för regn och fukt men inte doppas i vatten. Den är heller inte skyddad mot en vattenstråle (t.ex. från en vattenslang eller högtryckstvätt).
- El-uttags-stenen får inte placeras på en plats där det kan bildas en vattensamling.
- Placera inte el-uttags-stenen närmare än 1 meter från en damm eller liknande så att den riskerar att falla i vattnet.
- Om el-uttags-stenen har vänts måste man ovillkorligen kontrollera om det har kommit in vatten i den.
- El-uttags-stenen får endast användas stående på stabilt underlag.
- Kablarna till de anslutna apparaterna måste anslutas genom öppningarna under dörren.
- Endast stickproppar som motsvarar skyddsklass IP44 (stänkskyddad) får användas.
- Dörren måste stängas igen sedan apparaterna anslutits.
- El-uttags-stenen får inte användas övertäckt eftersom det kan bli för varmt.

### Avsedd användning

El-uttags-stenen är energifördelning för trädgården. Fyra elektriska apparater kan anslutas. Stenutseendet gör att den smälter in omärkligt i landskapsbilden.

### Tekniska Data

Märkspänning:	230 V~
Märkström:	16 A
Max anslutningseffekt:	3 680 W
Temperaturområde:	-15 °C till +40 °C
Skyddsklass:	IP44 (damm- och stänkskyddad)
Strömkabel:	1,5 m gummikabel H07RN-F 3G 1,5 mm <sup>2</sup> med jordad stickpropp

### Avfallshantering



Symbolen med en överkryssad soptunna betecknar en återvinningsstation för förbrukade elektriska och elektroniska apparater (WEEE). Elektriska och elektroniska apparater kan innehålla farliga ämnen som är farliga för miljön. Avyttra inte dessa produkter med hushållsavfallet. Avyttra sådana anordningar vid avsedd uppsamlingsplats för begagnade elektriska och elektroniska apparater. Genom att göra så, bidrar du till ett värdefullt skydd av våra resurser och den naturliga miljön. För mer information, kontakta din återförsäljare eller dina lokala myndigheter.

## Ⓜ Indicații de utilizare și siguranță

Citiți toate instrucțiunile. Păstrați bine aceste instrucțiuni pentru a le putea consulta în viitor!  
Predați aparatul altor persoane doar împreună cu aceste instrucțiuni de utilizare.

- Nu este permisă utilizarea prizei multiple cu aspect de piatră atunci când carcasa, cablul de alimentare sau ștecărul este deteriorat. Pericol de electrocutare!
- Conectarea prizei multiple cu aspect de piatră este permisă doar la prizele cu contact de protecție instalate conform reglementărilor în vigoare (230 V~ / 50 Hz).
- Priza multiplă cu aspect de piatră este complet lipsită de tensiune doar atunci când ștecărul este deconectat. Ștecărul trebuie deconectat de la priză înainte de fiecare curățare.
- Se recomandă asigurarea circuitului electric la care este conectată priza multiplă cu aspect de piatră prin intermediul unui întrerupător de protecție contra curentilor vagabonzi.
- Priza multiplă cu aspect de piatră corespunde clasei de protecție IP44 (protecție împotriva stropilor de apă). Aceasta înseamnă că piatra poate fi expusă ploii și umidității, dar nu are voie să fie introdusă în apă. De asemenea, priza multiplă nu este protejată împotriva unui jet de apă (de ex. dintr-un furtun cu apă sau curățitor cu apă sub presiune).
- Nu este permisă amplasarea prizei multiple cu aspect de piatră într-un loc în care se poate aduna apa.
- Pentru a împiedica căderea prizei multiple cu aspect de piatră în apă, se va păstra o distanță de cel puțin 1 metru față de iazuri sau altele asemenea.
- În cazul în care priza multiplă cu aspect de piatră a fost răsturnată, trebuie verificat obligatoriu să nu fi intrat apă în interior.
- Utilizarea prizei multiple cu aspect de piatră este permisă doar în poziție dreaptă, pe o suprafață stabilă.
- Conectarea la priză a cablurilor de alimentare ale aparatelor se va face prin intermediul orificiilor aflate sub ușiță.
- Este permisă utilizarea exclusiv a ștecărilor ce corespund clasei de protecție IP44 (protecție împotriva stropilor de apă).
- Ușița trebuie închisă după conectarea aparatelor.
- Nu este permisă acoperirea prizei multiple cu aspect de piatră în timpul funcționării, deoarece există posibilitatea acumulării de căldură.

Priza multiplă cu aspect de piatră este un distribuitor de energie pentru grădină. La aceasta se pot conecta patru aparate electrice. Prin aspectul de piatră, priza multiplă se încadrează perfect în peisaj.

Tensiune nominală:	230 V~
Curent nominal:	16 A
Putere maximă:	3.680 W
Interval de temperatură:	-15 °C până la +40 °C
Clasa de protecție:	IP44 (protecție împotriva prafului și a apei)
Cablul de alimentare:	1,5 m, în furtun de cauciuc H07RN-F 3G1,5 mm <sup>2</sup> cu ștecăr cu contact de protecție



Simbolul „pubela de gunoi tăiată” reclamă o eliminare separată a aparatelor electrice și electronice vechi (WEEE). Aparatele electrice și electronice pot conține substanțe periculoase și care periclitează mediul. Nu aruncați acest aparat la gunoiul menajer nesortat. Eliminați-l la un centru de colectare pentru aparate electrice și electronice vechi. Astfel contribuiți la protecția resurselor și a mediului. Pentru mai multe informații vă rugăm să vă adresați comerciantului sau autorităților locale.

### Instrucțiuni de utilizare

### Indicații de siguranță

### Utilizarea conform destinației

### Date tehnice

### Indicații pentru Eliminare