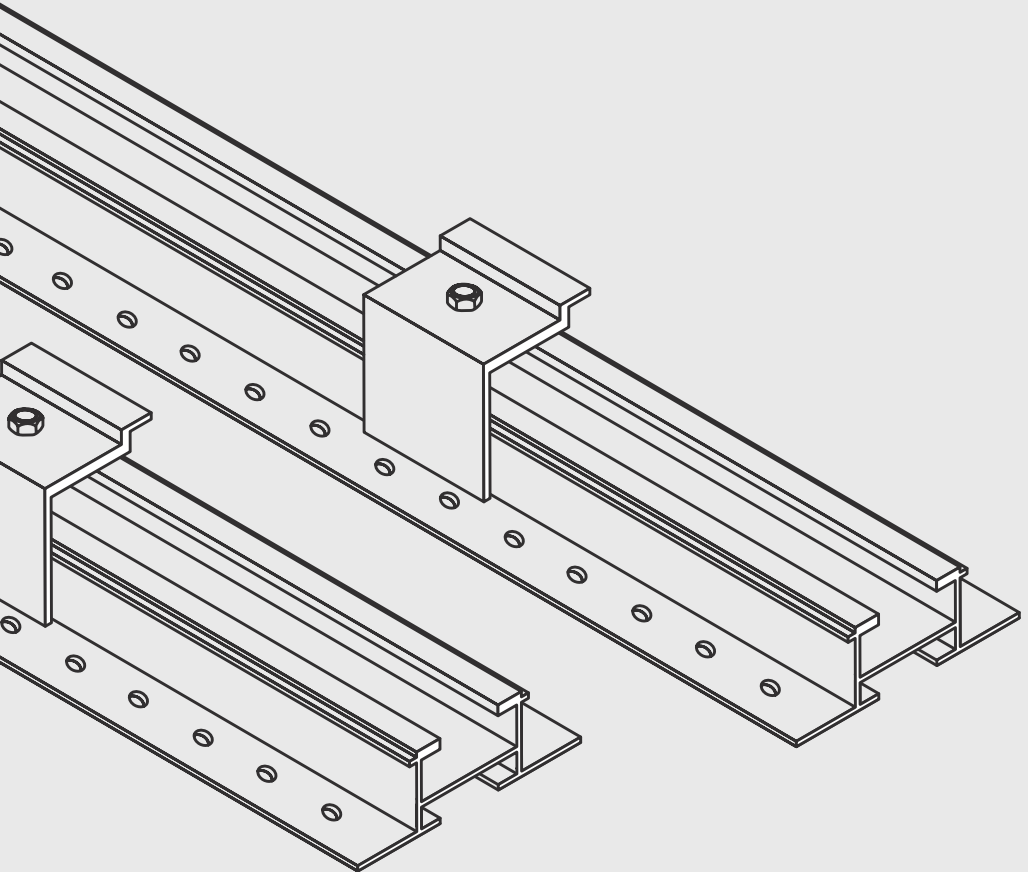


EET

SOLAR WALL CLIPS

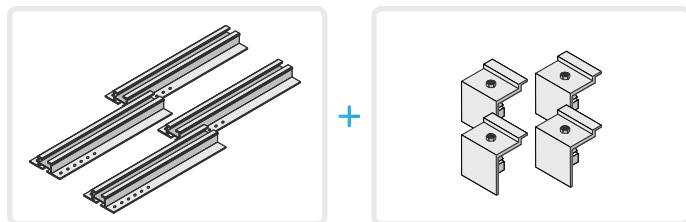


PACKUNGSIHALT

Bitte kontrolliere nach dem Auspacken deines Pakets, ob alle hier dargestellten Komponenten vollständig und unbeschädigt mitgeliefert wurden:

- 4 Wandschienen
- 4 Metallklemmen

Wenn alle Komponenten vorhanden sind, kannst du loslegen!



WICHTIG !!!

ALLGEMEINE UND SICHERHEITSRELEVANTE HINWEISE

Die Installation und der Umgang mit deinem System liegt außerhalb des Kontrollbereichs von uns, der **EET – Efficient Energy Technology GmbH**. Deshalb kann **EET** keine Verantwortung für Schäden, Verluste oder Kosten, die aus unsachgemäßer Installation, unsachgemäßem Umgang mit dem Produkt oder falscher Verwendung hervorgehen, übernehmen.

Achte darauf, dass das System stabil befestigt ist und weder Wind noch Sturm negativ einwirken können und bedenke, dass andernfalls schwere Sach- und Personenschäden auftreten können.

Diese Anleitung gilt für den Aufbau eines Solarsystems mithilfe der Wandschienen von **EET**. Sie sollte vor Gebrauch sorgfältig gelesen und für die Zeit der Lebensdauer des Produkts griffbereit aufbewahrt werden.

Mit der CE-Kennzeichnung ist dokumentiert, dass das Produkt den geltenden Anforderungen genügt, die in den Harmonisierungsvorschriften der EU festgelegt sind. Bis 2000 Meter über Normalhöhe ist das Produkt auf Normenkompatibilität geprüft.

Der einwandfreie und sichere Betrieb des Systems setzt sachgemäßen Transport und Lagerung, Aufstellung, Montage und sorgfältige Bedienung voraus. Für Schäden, die durch Nichtbeachtung dieser Anleitungen entstehen, übernehmen wir keine Haftung.

Bitte besuche unsere Homepage www.eet.energy/downloads und schau dir die Bedienungsanleitung der Systeme und deren Komponenten an. Dieser Beilagezettel ist hauptsächlich als Zusatzinformation zu den anderen Bedienungsanleitungen zu sehen.

Solltest du die passende Anleitung nicht finden oder auf sonstige Unklarheiten stoßen, kontaktiere uns bitte unter **+43 316 23220333**

ABBAU UND ENTSORGUNG

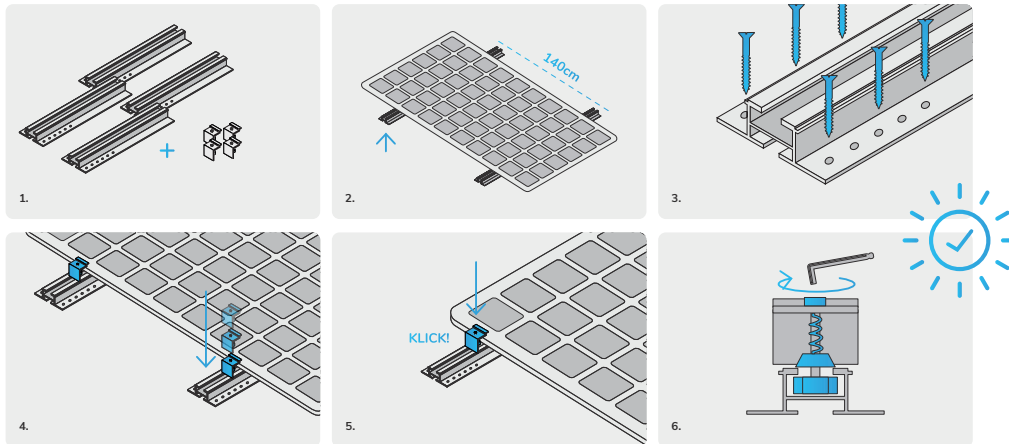
Für die Demontage gelten die gleichen Vorgaben wie für die Montage des Systems. Sollte ein Abbau und/oder eine Rücksendung nötig sein, darf diese ausschließlich in der Originalverpackung und unter Anweisungen des Personals von **EET** erfolgen.

Wir weisen darauf hin, dass dieses Produkt nicht mit dem Normalmüll entsorgt werden darf. Eine nicht fachgerecht durchgeführte Entsorgung kann zur Schädigung der Umwelt führen. Weitere Informationen zur Entsorgung findest du auf unserer Website oder setze dich im Fall der Fälle einfach mit uns in Verbindung.



MONTAGE AN DER WAND*

1. Wenn du dich für die Montagevariante an der Wand entschieden hast, sind vier Aluprofile und vier Befestigungsklemmen in deinem Paket enthalten.
2. Überlege dir wo du die Profile anbringen wirst, damit diese parallel zueinander mit einem Abstand von ca. 140 cm an die Wand geschraubt werden können.
3. Schraube die Schienen mit mindestens 4 Schrauben pro Schiene an die Wand. Die Art der Schrauben hängt von deiner Wand ab, daher sind diese nicht im Paket enthalten.
4. Bringe nun das Panel in die gewünschte Position und lass dir bei der Positionierung der Klemmen am besten von jemandem helfen.
5. Die Klemmen werden von oben bzw. von vorne in die Schienen gedrückt. Beim Runterdrücken dreht sich die Feder um 90° und schnappt ein. Bringe die Klemmen nun in die finale Position.
6. Wenn sich die Klemme in der endgültigen Position befindet, kannst du sie mithilfe der Schrauben und eines Drehmomentschlüssels **mit 10 Nm fixieren**. Bei Nichtbeachtung kann es zu einer Beschädigung der Panele kommen und diese können somit nicht sicher installiert werden.
Bitte ebenfalls unbedingt die Klemmbereiche der Modulhersteller beachten; siehe Datenblätter auf unserer Homepage unter www.eet.energy/downloads. Dort findest du auch noch weitere Infos und eine genaue Bedienungsanleitung für die Installation der Wandschienen.

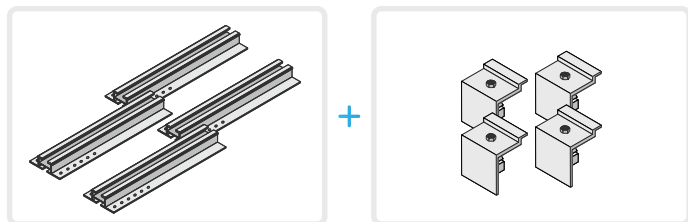


BOX CONTENT

After unpacking your package, please check whether all the components shown here are complete and undamaged:

- 4 wall rails
- 4 metal clamps

If all components have been delivered, you're good to go!



IMPORTANT !!!

GENERAL AND SAFETY-RELATED INFORMATION

The installation and handling of your system is beyond the control of us, **EET - Efficient Energy Technology GmbH**. Therefore, **EET** cannot be held responsible for any damage, loss or expense resulting from improper installation, improper product handling or misuse.

Make sure that the system is fastened tightly and that neither wind nor storm can have a negative effect. Consider that serious damage to property and personal injury can occur otherwise.

These instructions apply to the installation of a solar system using the metal wall rails from **EET**. It should be read carefully before use and kept close to hand for the life of the product.

The CE mark documents that the product satisfies the applicable requirements set out in the EU harmonization regulations. The product has been tested for compliance with standards up to 2000 meters above normal altitude.

Proper and safe operation of the system requires proper transport and storage, installation, assembly and careful operation. We assume no liability for damage caused by disregard of these instructions.

Please visit our homepage www.eet.energy/downloads and look at the operating instructions for the systems and their components. This leaflet is mainly to be seen as additional information to the other operating instructions. If you cannot find the right instructions or encounter any other ambiguities, please contact us on **+43 316 23220333**

DISMANTLING AND DISPOSAL

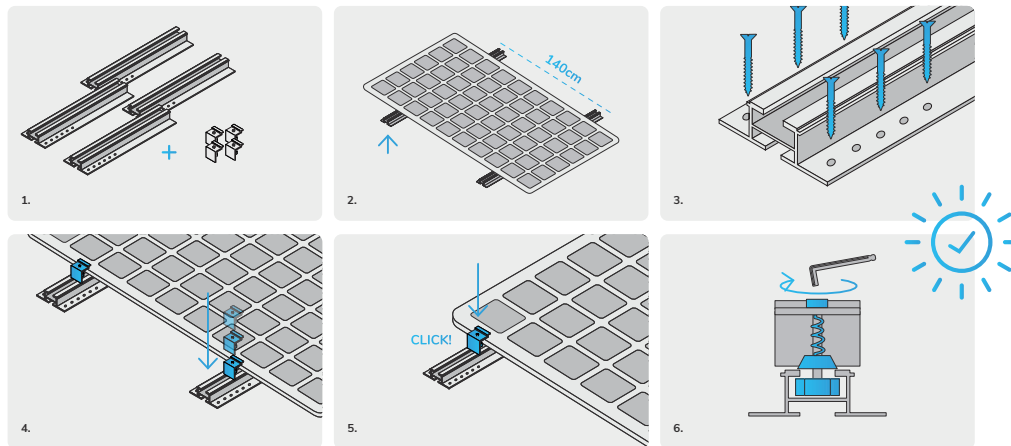
The same guidelines apply to disassembly as to assembly of the system. Should dismantling and/or a return be necessary, this may only be done in the original packaging and under the instructions of the **EET** staff.

We would like to point out that this product must not be disposed of with normal waste. Improper disposal can damage the environment. You can find more information on disposal on our website or simply contact us if the worst comes to the worst.



MOUNTING ON THE WALL*

1. If you have decided to mount your system on the wall, four aluminum profiles and four fastening clamps are included in your package.
2. Think about where you will attach the profiles so that they can be screwed to the wall parallel to each other with a distance of approx. 140 cm.
3. Screw the rails to the wall with at least 4 screws per rail. The type of screws depends on your wall material, that's why they are not included in the package.
4. Bring the panel into the desired position and preferably have someone help you position the clamps.
5. The clamps are pressed into the rails from above or from the front. When pressed down, the spring rotates 90° and snaps into place. Now bring the clamps into the final position.
6. When the clamp is in the final position, you can fixate it with the screws and a torque wrench **using 10 Nm**. Failure to do so could damage the panels and prevent them from being installed safely. Please also note the clamping ranges of the module manufacturers; see data sheets on our website at www.eet.energy/downloads. There you will also find further information and precise operating instructions for installing the wall rails.

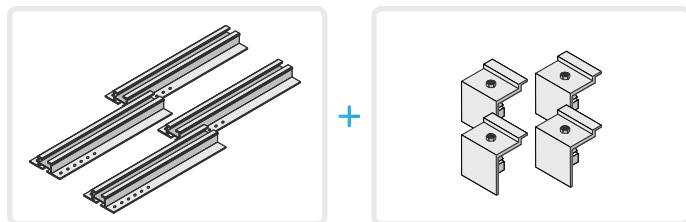


CONTENUTO DEL PACCHETTO

Dopo aver aperto la confezione, controlla che tutte le componenti mostrate qui siano presenti e non danneggiate:

- 4 guide a parete
- 4 morsetti in metallo

Una volta che tutte le componenti saranno al loro posto, sei pronto a partire!



IMPORTANTE !!!

NOTE GENERALI E DI SICUREZZA

L'installazione e la gestione del tuo sistema LightMate G sono fuori dalla responsabilità di **EET - Efficient Energy Technology GmbH**. Pertanto, **EET** declina ogni responsabilità per danni, perdite o costi derivanti da un'installazione impropria, da un trattamento improprio del prodotto o da un uso scorretto.

Assicurati che LightMate G sia fissato saldamente e che né il vento né la tempesta possano influenzare negativamente sul sistema e considera che, in caso contrario, si potrebbero verificare gravi danni alle cose e alle persone.

Le presenti istruzioni si applicano al montaggio di un sistema solare utilizzando le guide metalliche per la parete di **EET**. Devono essere lette attentamente prima dell'uso e tenute a portata di mano per tutta la durata del prodotto.

Il marchio CE documenta che il prodotto è conforme ai requisiti stabiliti dai regolamenti di armonizzazione dell'UE. Il prodotto è stato testato compatibile agli standard fino a 2000 metri di altitudine.

Il funzionamento sicuro e ineccepibile dell'unità richiede un trasporto, uno stoccaggio, un'installazione, un montaggio e un utilizzo corretto. Non ci assumiamo alcuna responsabilità per i danni causati dalla mancata osservanza di queste istruzioni.

Visita la nostra homepage www.eet-solare.it/download e dai un'occhiata ai manuali d'uso dei sistemi e delle loro componenti. Questo manuale fornisce principalmente informazioni aggiuntive agli altri manuali presenti sul sito. Se non riesci a trovare il manuale giusto o se hai altre domande, contattaci al **+39 (02) 00702356**

SMALTIMENTO E RICICLAGGIO

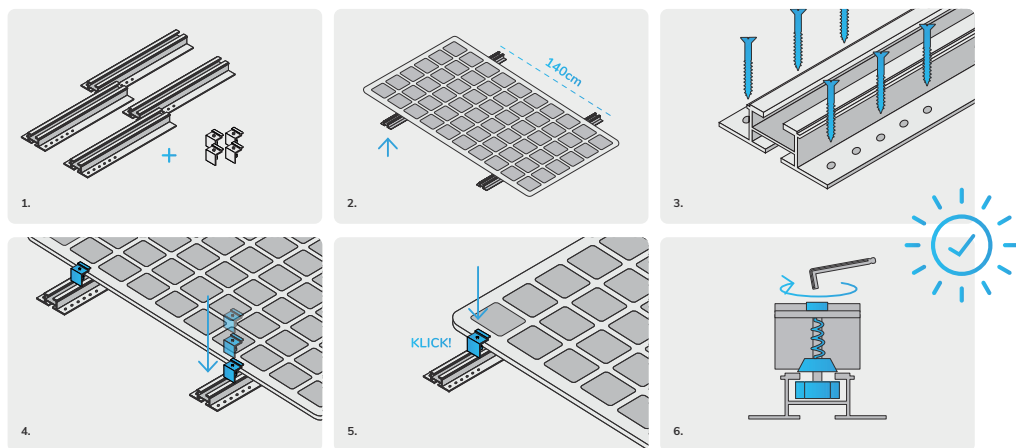
Per lo smontaggio del sistema si applicano le stesse specifiche che vengono applicate durante il montaggio. Se fosse necessario smontare e/o restituire il sistema, il tutto deve essere eseguito solamente con l'imballaggio originale e sotto le istruzioni del personale di **EET**.

Ricordiamo che questo prodotto non deve essere smaltito con i rifiuti normali. Lo smaltimento improprio può causare danni all'ambiente. Ulteriori informazioni sullo smaltimento possono essere trovate sul nostro sito web o contattaci se si dovesse presentare un problema.



MONTAGGIO A PARETE*

1. Se hai scelto l'opzione di montaggio a parete, nel tuo pacchetto sono inclusi quattro guide di alluminio e quattro morsetti.
2. Pensa a dove monterai i profili, in modo che possano essere avvitati al muro parallelamente l'uno all'altro con una distanza di circa 140 cm.
3. Avvita le guide al muro con almeno 4 viti per guida. Il tipo di viti da utilizzare dipende dal tuo muro, quindi non sono incluse nella confezione.
4. Ora porta il pannello nella posizione desiderata e lascia che qualcuno ti aiuti a posizionare i morsetti.
5. I morsetti vengono premuti nelle guide dall'alto o dal davanti. Quando viene premuto, la molla gira di 90° e scatta in posizione. Ora porta i morsetti nella posizione finale.
6. Quando il morsetto è nella sua posizione finale, puoi fissarlo con le viti e una chiave dinamometrica a **10 Nm**. In caso contrario, i pannelli potrebbero danneggiarsi e non essere installati in modo sicuro. Osserva anche i campi di serraggio indicati dei produttori di moduli; consulta le schede tecniche sulla nostra homepage all'indirizzo www.eet-solare.it/download. Qui troverai anche ulteriori informazioni e un manuale di istruzioni dettagliato per l'installazione delle guide a parete.



*Questi sistemi di montaggio sono componenti acquistate. Informazioni più dettagliate si possono trovare sulla nostra homepage all'indirizzo www.eet-solare.it/download. EET non si assume alcuna responsabilità per difetti di montaggio.





Efficient Energy Technology GmbH
www.eet.energy

Herrgottwiesgasse 207
A - 8055 Graz
Phone: +43 316 232203
info@eet.energy

Efficient Energy Technology GmbH
www.eet-solare.it

Piazzale Biancamano 8,
20121 Milano, IT
Telefono: +39 (02) 00702356
ufficio@eet-solare.it